

NIKO

Gerüstbahnsystem



NIKO ... Quality in Motion



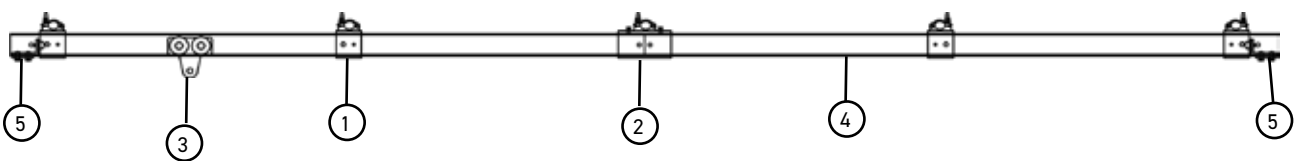
[www.niko.eu.com](http://www.niko.eu.com)  
[www.niko.word](http://www.niko.word)





# Was ist ein Gerüstbahnsystem?

Das Gerüstbahnsystem ist ein Leichtkranbahnsystem, das direkt an den Gerüstrohren aufgehängt wird und zum Aufhängen eines Hebezeugs verwendet wird. Dadurch wird das Heben und Bewegen von Gegenständen auf und um eine Struktur erleichtert.



- ✓ Kompakte Größe – kann in kleinere Räume im Vergleich zu I-Träger eingebaut werden.
- ✓ Konfiguriert als ein Leichtkransystem dadurch ist es möglich größere Hubflächen abzudecken
- ✓ Erhebliche Kosteneinsparung im Vergleich zur Anmietung von Mobil- Oder Turmdrehkräne.
- ✓ Vermeiden Sie die Absperrung von Straßen und oder Arbeitsbereichen im unteren Bereich.
- ✓ Modulares Design - einfache Erweiterung und Änderung des Layouts
- ✓ Verschraubte Verbindungen - leicht zu montieren und zu demontieren.
- ✓ Geringes Gewicht - kann von Hand getragen und montiert werden und reduziert Belastung des Gerüsts.
- ✓ Sehr leichtgängige Rollapparate - reduziert den Kraftaufwand beim Fahren mit hängender Last.
- ✓ Fähigkeit, um Kurven oder durch Weichen zu fahren, um auf ein anderes Gleis zu wechseln.

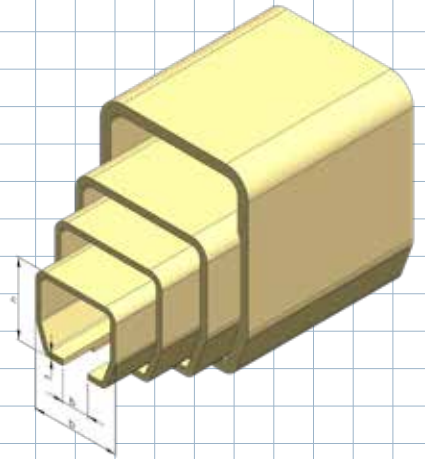
- 1 Gerüstbau Übersteckmuffe
- 2 Gerüstbau Verbindungsmuffe
- 3 Rollapparat (.T48/.T10)
- 4 NIKO Schienenprofile
- 5 Endschlagschraube

Alle technischen Details zu den Komponenten in der Broschüre sind in unseren Katalogen enthalten

## Allgemeine Details für Schienenprofile

Unsere Schienen entsprechen den einschlägigen Normen und können für viele Aspekte des Hebens und Förderns verwendet werden.

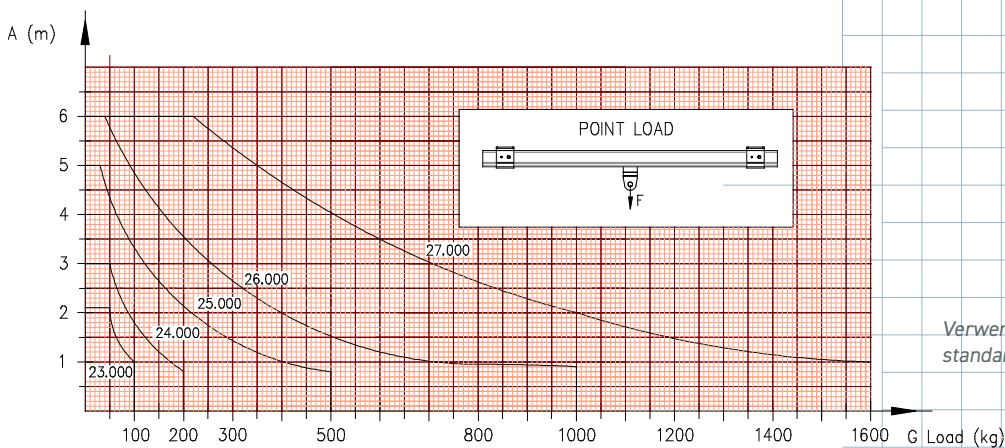
NIKO Profile No.	Dimensionen				Raddurchmesser (mm)
	h (mm)	b (mm)	d (mm)	s (mm)	
24.000	43,5	48,5	15,5	3,2	35
25.000	60	65	18,5	3,6	42,5
26.000	75	80	22	4,5	54
27.000	110	90	25	6,5	60



## Aufhängungspunkte

Es ist sehr wichtig, die Aufhängungspunkte vor der Installation des Systems zu wissen. Da es sehr zeitaufwendig sein kann, diese wieder zu ändern, wenn das System erst einmal installiert ist.

NIKO Profile No.	SWL (Kg)	Stützpunkte (m)	Rollapparten Typ
24.000	100	1,5	24.T48
25.000	250	1,5	25.T48
26.000	500	1,5	26.T48
27.000	1000	1,5	27.T48
27.000	1600	1	27.T24
27.000	2000	0,75	27.T49



## Hebezeuge und Elektrokettenszeuge

Handkettenszeuge und Elektrokettenszeuge namhafter Hersteller sind verfügbar, um ein komplettes Schienensystem anzubieten.

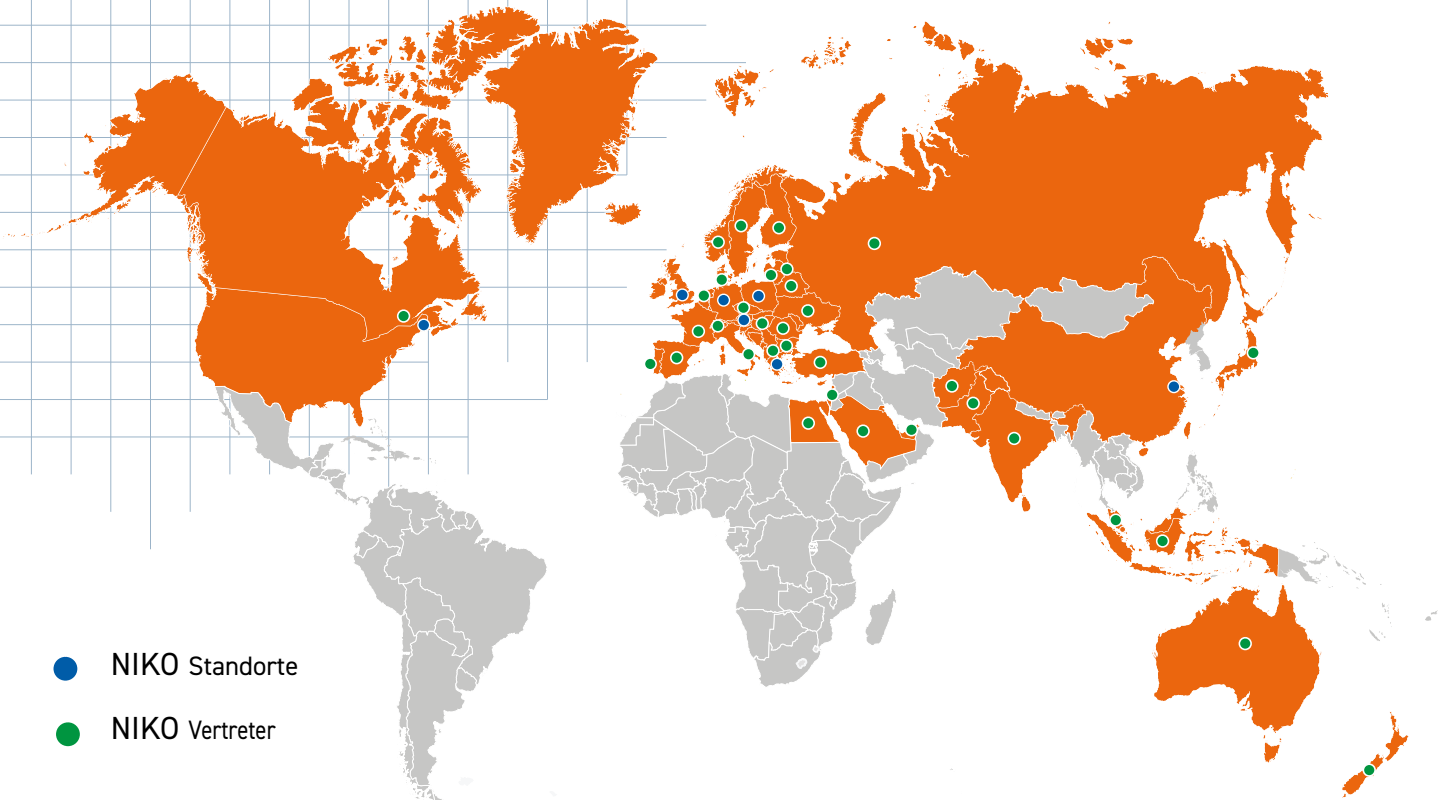


Gerüstbahnsysteme bestehen normalerweise aus manuellen Laufkatzen und geraden Laufbahnen, aber es ist auch möglich, Bögen, Weichen, Riegel, Drehscheiben, Kranbrücken und angetriebene Laufkatzen zu haben. Bitte fragen Sie uns nach individuellen Lösungen.



# Globale STANDORTE

[www.niko.eu.com](http://www.niko.eu.com)



- NIKO Standorte
- NIKO Vertreter

#### **AUSTRIA-NIKO Vertriebs GmbH**

Hainfelder Straße 48  
A - 2560 Berndorf  
Tel. 0043 2672 21201  
Fax 0043 2672-21201-13  
[office.at@niko.eu.com](mailto:office.at@niko.eu.com)  
[www.niko.world](http://www.niko.world)

#### **CHINA-NIKO TRADING (SHANGHAI) Co., Ltd**

Room 901-156, No.18 TianShan Road,  
ChangNing District, Shanghai,  
P.R.China  
Tel. 0086 158 0064 7160  
[info.cn@niko.eu.com](mailto:info.cn@niko.eu.com)

#### **UNITED KINGDOM-NIKO Ltd**

Airfield Park Business Park  
Welsh Road East, Southam  
Warwickshire, CV47 1NE  
Tel. 0044 (0) 1926 813111  
Fax 0044 (0) 1926 815599  
[Sales@niko.co.uk](mailto:Sales@niko.co.uk)  
[www.niko.co.uk](http://www.niko.co.uk)

#### **GREECE-Helm Hellas S.A.**

82nd Km Athens-Korinthos  
P.O. Box 209  
GR - 201 00 KORINTHOS  
Tel. 0030 27410 76800  
Fax 0030 27410 25368  
[info@niko.eu.com](mailto:info@niko.eu.com)

#### **GERMANY-NIKO Technik GmbH**

Robert-Bosch-Str. 14  
DE - 42489 Wülfrath  
Tel. 0049 (0) 2058 9093603  
Fax 0049 (0) 2058 9093604  
[office.de@niko.eu.com](mailto:office.de@niko.eu.com)

#### **Niko US**

9 Stockholm St,  
Newport RI 02840  
C: 401-835-8640  
[Alex.Koza@niko.eu.com](mailto:Alex.Koza@niko.eu.com)

#### **USA Light Crane Systems- NIKORAIL**

8000 Joliet Rd.  
McCook, IL 60525  
Toll Free 888.352.1213  
Tel. 001 708-352-1213  
[sales@hsicrane.com](mailto:sales@hsicrane.com)  
[www.nikorail.com](http://www.nikorail.com)

#### **CANADA - NIKO Crane Canada**

615, rue du Nickel  
Québec (Québec) G2N 0J9  
Tel. 418 841.2287  
[info@smakdesign.ca](mailto:info@smakdesign.ca)  
[www.smakmanutention.com](http://www.smakmanutention.com)

#### **POLAND- NIKO Polska**

Skrzynno 192a  
Ostrówek 98-311  
Tel. +48 504 003 556  
[info.pl@niko.eu.com](mailto:info.pl@niko.eu.com)

Komplette **NIKO**-produktpalette:

- LEICHTE SCHIEBETORBESCHLÄGE • SCHWERE SCHIEBETORBESCHLÄGE • ACCESSORIES FOR GATES AND DOORS
- TRANSPORTANLAGEN • LEICHTKRÄNE • KABELTRÄGER UND SCHLAUCH- & KABELBEWEGUNGSSYSTEME
- PERSONEN SICHERUNGSSYSTEM (EN 795)

Copyright NIKO (Version Oktober 2022)

Für Layout, Satz, technische Änderungen sowie Druckfehler übernehmen wir keine Gewähr.